

# IMPACTS+

**AGIR ENSEMBLE POUR UN  
DÉVELOPPEMENT DURABLE DE  
NOTRE TERRITOIRE**

**2025**



**NORD EST**

# AGIR ENSEMBLE POUR NOTRE TERRITOIRE



**Christine Gandon**  
Présidente

Dans un environnement où les attentes sociétales et les défis environnementaux sont nombreux, notre responsabilité est grande : agir avec détermination, cohérence et proximité.

Fidèles à notre modèle mutualiste et coopératif, nous accompagnons depuis toujours les transformations économiques et sociétales de notre territoire en soutenant les acteurs économiques locaux dans leur développement et leurs transitions.

Notre volonté est d'offrir à chacun des solutions financières responsables, utiles et accessibles.

Au cœur de l'économie régionale, nos filières agricoles et viticoles ont, une nouvelle fois démontré leur capacité d'adaptation face à des aléas climatiques et sanitaires persistants. Les exploitants agricoles ont notamment été confrontés à la jaunisse de la betterave et à des problématiques sanitaires dans les élevages, tandis que les viticulteurs poursuivent leur mobilisation face à la flavescence dorée.

La vendange 2025 s'est toutefois inscrite dans un contexte de volumes plus limités, précoce et de bonne qualité. Nos équipes se sont engagées chaque jour pour offrir un accompagnement personnalisé et des conseils à forte valeur ajoutée, au plus près des besoins de nos clients.

20 963 clients sont devenus sociétaires en 2025, témoignant leur confiance dans notre modèle et dans les valeurs qui nous rassemblent.

Nos 67 Caisses locales ont soutenu 915 projets associatifs sur l'ensemble de nos 3 départements, l'Aisne, les Ardennes et la Marne. Parallèlement, 91 projets ont été accompagnés par notre Fondation d'entreprise, illustrant notre engagement en faveur de la cohésion sociale, de l'inclusion et du développement local. Depuis 15 ans, la Fondation a aidé 1 303 projets pour un montant total de 14,2 millions d'euros.

Ces résultats sont le fruit d'un engagement collectif dans la durée, celui de nos administrateurs et de nos collaborateurs qui partagent la conviction que la réussite économique ne peut être dissociée du progrès social et environnemental.

En tant qu'entreprise locale mutualiste, il est dans notre ADN d'agir partout, ensemble, et dans l'intérêt collectif : notre horizon est celui d'une transition juste pour tous.

En 2026, nous resterons pleinement engagés pour le développement de nos territoires. Cela se traduit par un soutien à l'innovation, à l'investissement local pour répondre aux enjeux économiques, démographiques et environnementaux. Nos équipes et nos élus sont pleinement mobilisés.



**Laure Lesme-Berthomieux**  
Directrice générale

L'année 2025 s'est inscrite dans un contexte économique contrasté et marqué par de nombreuses incertitudes. La croissance économique française a atteint 0,9 % sur l'année, mieux que prévu, soutenue par une reprise de l'investissement des entreprises. Les ménages, quant à eux, ont continué à épargner, tandis que l'inflation a confirmé sa décrue.

Dans ce contexte, le Crédit Agricole du Nord Est est resté pleinement mobilisé pour servir tous ses clients en accompagnant les projets de vie des particuliers et le développement des professionnels de notre territoire.

Nous sommes ravis d'avoir accueilli, au cours des 12 derniers mois, près de 30 000 nouveaux clients qui nous ont choisis pour les accompagner au quotidien. Cette confiance se reflète également dans un niveau de satisfaction élevé : près de 90 % de clients sont satisfaits de nos services, dont 61 % « Très satisfaits ». C'est une reconnaissance forte pour nos 2 000 collaborateurs, engagés chaque jour au service de nos clients.

Plus que jamais, nous avons affirmé notre rôle de partenaire de confiance, présent à chaque étape de vie, au plus près des besoins de nos clients. Nous avons financé et accompagné les investissements des familles, des professionnels, des agriculteurs, des viticulteurs et des PME. Nous avons participé aux projets des collectivités publiques, financé les programmes de rénovation de logement social, des installations de production d'énergies renouvelables et bien d'autres projets qui font la vitalité de notre territoire.

Cette proximité relationnelle, ce maillage territorial très important, l'expertise de nos conseillers, la qualité de nos offres et nos centres de décision implantés au plus près des acteurs économiques constituent les fondements solides de notre position de banque leader dans l'Aisne, les Ardennes et la Marne.

Pour la 3<sup>e</sup> année consécutive, nous avons poursuivi nos investissements dans la rénovation de nos agences de proximité (20 millions d'euros sur 3 ans) et de nos Centres d'affaires Banque privée.

En 2026, nous continuerons d'investir dans le déploiement des usages digitaux et la simplification des parcours en ligne pour nos clients. Nous poursuivrons également nos investissements dans la formation de nos équipes qui apportent conseils, expertises et accompagnement en proximité à tous nos clients. Leur développement est une priorité au travers de la formation continue et de l'accompagnement des parcours professionnels.

**IMPACTS+** présente nos engagements et nos actions, pour répondre aux attentes de nos clients, de la société et accompagner le territoire dans ses transitions.

## Approche méthodologique

Pour structurer ce document, nous présentons nos actions selon une architecture cohérente, articulée autour des trois piliers ESG :

- **Environnement** : accompagnement des transitions climatiques et écologiques, réduction de notre empreinte ;
- **Social** : contribution à l'attractivité territoriale, inclusion financière, politique sociale interne ;
- **Gouvernance** : éthique, transparence, conformité et qualité de service.

Sans être soumis aux obligations réglementaires de reporting extra-financier, nous avons fait le choix d'adopter volontairement une structure claire et transparente, alignée sur les pratiques du Groupe Crédit Agricole.

### Périmètre et période

Sauf mention contraire, les données présentées concernent la Caisse régionale du Nord Est et couvrent l'exercice 2025 (du 1<sup>er</sup> janvier au 31 décembre 2025).

### Nature des indicateurs

Ce document présente trois types d'informations complémentaires :

- **Indicateurs d'activité**, tels que les encours de financement, le nombre de clients accompagnés et le volume d'opérations ;
- **Indicateurs de performance ESG**, tels que l'empreinte carbone, les indicateurs RH et achats responsables ;
- **Exemples d'initiatives** : projets soutenus, partenariats structurants, actions territoriales marquantes.

### Sources des données

Les indicateurs reposent essentiellement sur les systèmes de suivi internes de la Caisse régionale et sur les remontées d'informations consolidées au niveau du Groupe Crédit Agricole. Ils font l'objet de processus de contrôle qualité dans le cadre des dispositifs de contrôle permanent et de reporting réglementaire de l'ensemble du Groupe.

### Contact

Pour toute question relative à ce document : [CR802-RSE@ca-nord-est.fr](mailto:CR802-RSE@ca-nord-est.fr)

P. 6

## Être un acteur ancré dans le territoire

Une identité façonnée par des besoins locaux	p. 6
Notre modèle coopératif créateur de valeur	p. 7
Nos métiers au cœur du développement économique	p. 8
Un dialogue permanent avec le territoire	p. 10

P. 12

## Contribuer aux transitions

Une approche historique au service des clients et des territoires	p. 12
Des moyens adaptés aux défis locaux	p. 13
Nos actions phares	p. 14

P. 16

## Relever les défis environnementaux

Accompagner l'adaptation au changement climatique	p. 16
Soutenir les transitions agricoles	p. 18
Réduire notre empreinte environnementale	p. 19

P. 20

## Soutenir l'attractivité territoriale et la cohésion sociale

Renforcer le dynamisme économique local	p. 20
Soutenir les jeunes dans leurs parcours de vie	p. 21
Faciliter l'accès aux soins et accompagner le bien vieillir	p. 22
Répondre aux besoins de chacun	p. 23
Développer l'engagement et les compétences de nos équipes	p. 24

P. 26

## Agir de manière responsable dans nos pratiques

Promouvoir l'éthique et la transparence	p. 26
Conduire nos activités avec exemplarité	p. 27
Garantir la qualité de service	p. 27

P. 28

## S'appuyer sur la force d'un groupe

Des expertises au service du territoire	p. 28
Une stratégie groupe pour amplifier l'action locale	p. 30



# Être un acteur ancré dans le territoire

Banque coopérative régionale, le Crédit Agricole du Nord Est s'appuie sur son ancrage local et le lien avec ses parties prenantes pour accompagner les projets, soutenir l'économie et contribuer à la dynamique de son territoire.

## Une identité façonnée par des besoins locaux

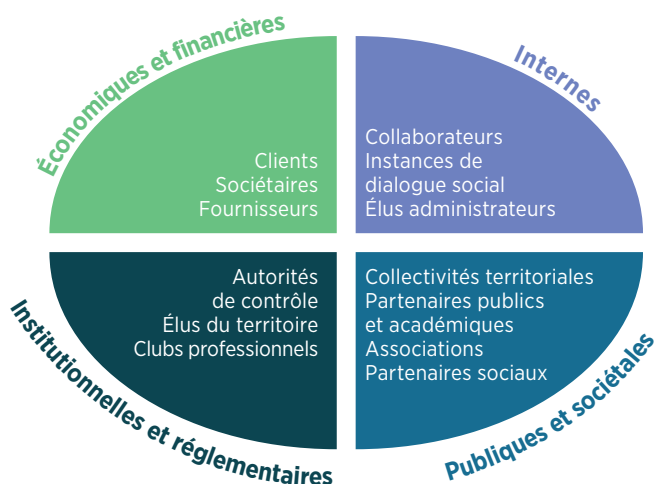
Depuis 1899, le Crédit Agricole du Nord Est agit aux côtés des habitants, des entreprises, des agriculteurs et des collectivités pour financer l'activité, favoriser l'investissement et accompagner les initiatives structurantes du département.

Le Crédit Agricole du Nord Est **mobilise l'ensemble des expertises nécessaires à l'accompagnement de ses clients**. Son appartenance au Groupe Crédit Agricole lui permet de s'appuyer sur la solidité

et les expertises nationales et internationales d'un grand groupe, tout en maintenant une gouvernance locale et **des décisions prises au plus près des réalités du terrain**.

Cette proximité se traduit par **un dialogue actif avec les parties prenantes** afin d'identifier les besoins des acteurs, de faire évoluer les offres et de renforcer la **contribution du Crédit Agricole du Nord Est au développement du territoire**.

### Nos principales parties prenantes



### Nos chiffres clés

**2 953 M€**  
de fonds propres

**438 M€**  
de produit net bancaire

**119 M€**  
de résultat net  
dont 85,2 % sont réinvestis  
sur le territoire

# Notre modèle coopératif créateur de valeur

Au Crédit Agricole, être sociétaire, c'est choisir de s'engager pour répondre aux besoins du territoire et aux attentes de celles et ceux qui y vivent et y travaillent. C'est rejoindre une communauté qui contribue à une banque coopérative inscrivant son action dans les enjeux locaux — qu'ils soient économiques, sociaux ou environnementaux.

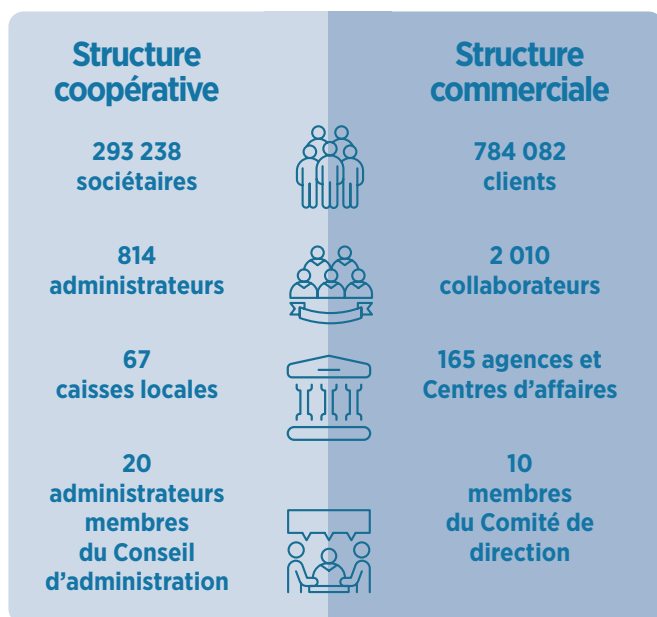
Concrètement, c'est **prendre part aux décisions, soutenir des initiatives et agir collectivement** pour le développement du territoire.

Les parts sociales constituent le capital de chaque Caisse locale et donnent des droits concrets pour :

- **participer** à la vie démocratique, grâce au principe « une personne = une voix ».
- **percevoir** une rémunération annuelle votée en Assemblée générale.
- **élire** les administrateurs qui portent la voix des sociétaires.

En favorisant la participation citoyenne, la transparence et la proximité, ce fonctionnement coopératif ancre durablement la banque dans la vie du territoire. Il crée les conditions pour agir ensemble, de manière responsable et utile, afin que chaque sociétaire contribue, à son échelle, à préparer l'avenir du territoire.

## Notre gouvernance coopérative en chiffres



**Jean-Baptiste Leclere**

Gérant d'un hôtel particulier, sociétaire de la Caisse locale urbaine de la région de Châlons

« Je suis attaché au modèle du Crédit Agricole du Nord Est, banque ancrée sur son territoire avec son centre de décision en local. Pour moi, une banque joue pleinement son rôle quand elle est au plus près de ses clients. Sociétaire, je participe à sa vie, notamment par mon vote en Assemblée générale. L'engagement local du Crédit Agricole du Nord Est est concret : soutien à l'économie et notamment à l'agriculture, soutien aux acteurs associatifs mobilisés pour l'inclusion du plus grand nombre (Point Passerelle). Cultivons cette différence qui nous rassemble. »

# Nos métiers au cœur du développement économique

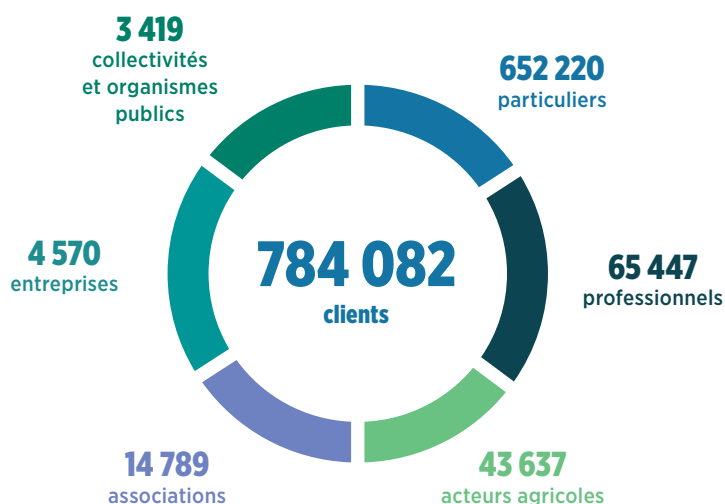
Dans un contexte marqué par les transitions environnementales, les évolutions sociales et les transformations économiques, les clients — particuliers, entreprises, professionnels, associations et acteurs agricoles — expriment des attentes fortes : sécuriser leurs parcours, financer leurs projets, s'adapter aux risques climatiques, attirer des talents, moderniser leurs activités ou encore renforcer leur résilience.

Ancré dans ces réalités, **le Crédit Agricole du Nord Est mobilise ses expertises** pour répondre à ces besoins et contribuer à une trajectoire de développement plus durable du territoire.

La connaissance fine de l'économie locale et de ses enjeux ESG — disponibilité des ressources, performance énergétique, logement, inclusion, transitions agricoles, attractivité — permet de **développer des solutions adaptées aux filières clés du territoire**.

Au rythme de l'évolution des attentes des clients et de la société, de nouvelles compétences émergent pour soutenir les transitions, sécuriser les activités, encourager des modèles plus sobres et accompagner la transformation des territoires.

## Nos clients



## Nos métiers

### Banque du quotidien

Gestion des comptes, des moyens de paiement et des opérations courantes pour les habitants et les acteurs économiques.

### Financement et investissement

Solutions d'épargne, de placement et de financement adaptées aux projets du territoire, incluant un soutien aux investissements structurants des filières locales.

### Assurance et prévoyance

Protection des personnes, des biens et des activités, ainsi qu'un accompagnement dans l'anticipation des risques professionnels, agricoles et familiaux.

### Immobilier

Accompagnement dans les projets immobiliers résidentiels et professionnels : financements spécialisés, promotion, investissements et gestion locative.

**Conseil et accompagnement stratégiques**



## EXPERTISE DE L'AGRICULTURE ET DE LA VITICULTURE

28 538 clients agriculteurs

15 099 clients viticulteurs

2 839 M€ d'encours de crédits agricoles

1 443 M€ d'encours de crédits viticoles



## EXPERTISE DE LA CLIENTÈLE CHAMPAGNE

535 clients

1 787 M€ d'encours de crédits



## EXPERTISE DES INDUSTRIES AGROALIMENTAIRES

145 clients

458 M€ d'encours de crédits



## EXPERTISE EN CAPITAL INVESTISSEMENT

*Accompagnement des entreprises en capital ou quasi-capital*

113 M€ engagés sur le territoire

66,5 M€ engagés pour la transition énergétique



## EXPERTISE IMMOBILIÈRE

Un écosystème complet pour les opérations foncières et de promotions immobilières sur notre territoire



## EXPERTISE DE LA TRANSITION ÉNERGÉTIQUE

Près de 900 projets depuis 2019 en photovoltaïque, méthanisation, éolien et biomasse pour près de 800 M€



## Un dialogue permanent avec le territoire

Le Crédit Agricole du Nord Est agit au service du développement économique et social du territoire, en s'inscrivant dans un dialogue permanent avec ses acteurs. Grâce à ses ressources locales, à ses activités de financement et à ses partenariats, **il soutient l'emploi, l'investissement et l'innovation.**

Son modèle coopératif favorise un développement durable, équilibré et ancré dans la réalité des territoires, en s'appuyant sur l'écoute continue des parties prenantes et la compréhension des enjeux locaux.

Le Crédit Agricole du Nord Est est reconnu comme la banque de référence du territoire, avec une notoriété très élevée tous publics confondus, portée par un fort ancrage territorial et son modèle mutualiste (Étude Opinionway novembre 2025).

En 2025, il est la banque de près d'un particulier sur deux et finance près de 40 % des projets du territoire, traduisant concrètement son engagement et sa proximité.



### NOS RESSOURCES

**67 caisses locales**

au cœur des communes

**113 agences de proximité  
et 52 Centres d'affaires**

**128 relais Crédit Agricole**  
pour une accessibilité renforcée

**1 Village by CA**  
accélérateur de start-up  
au service de l'innovation

**5 « Point Passerelle »**  
pour accompagner les personnes  
en situation de fragilité

**1 Fondation engagée**  
dans l'action territoriale



### NOTRE SOUTIEN À L'ÉCONOMIE LOCALE

**30,9 Md€ d'épargne collectée**  
(Dépôts à vue, livrets, plans d'épargne  
logement, etc.)

**18,3 Md€ d'encours de crédits**

**626 564 contrats d'assurance**  
de biens et de personnes

**2 010 emplois directs** sur le territoire

**23 M€ de contribution fiscale**

**95,6 M€ de salaires versés**

**28,6 M€ d'achats** réalisés sur  
le territoire (Hors achats au sein du Groupe  
Crédit Agricole)

**1,1 M€ consacrés au mécénat et au  
sponsoring** (Dont 0,7 M€ par la Fondation et  
0,4 M€ par les caisses locales)



**Cindy BOUCHER**  
Administratrice de la  
Caisse locale de  
Charleville-Mézières

« Être administratrice à la Caisse locale de Charleville-Mézières est pour moi une mission profondément enrichissante. Avec les autres administrateurs, nous rencontrons régulièrement les associations du territoire pour écouter leurs projets et les soutenir grâce au budget animation de la Caisse locale ou de la Fondation. Aller sur le terrain, participer à leurs événements, créer du lien avec les bénévoles : c'est ce qui donne tout son sens à notre engagement. Malgré une vie professionnelle bien remplie, cette mission est ma bouffée d'air, celle qui me reconnecte à l'essentiel : la proximité, l'humain et l'utilité de nos actions. »



## LE LIVRET ENGAGÉ SOCIÉTAIRE UNE ÉPARGNE AU SERVICE DU TERRITOIRE

Dans un territoire en pleine transition agricole, énergétique, sociale et économique, la mobilisation de l'épargne locale constitue un levier essentiel. Le Livret Engagé Sociétaire permet d'orienter ces ressources vers des projets qui contribuent directement au développement durable de l'Aisne, des Ardennes et de la Marne : chaque euro déposé renforce les capacités de financement des initiatives locales liées à ces transitions.

**311 M€**  
d'encours

**53 609**  
clients sociétaires détenteurs  
du Livret Engagé Sociétaire

En savoir plus



# Contribuer aux transitions

Acteur financier du territoire, nous faisons évoluer nos pratiques pour répondre aux besoins essentiels des habitants.

Une approche historique au service des clients et des territoires



**1899**

Création de la Caisse régionale du Crédit Agricole Mutuel de la Marne, de l'Aisne et des Ardennes, 13 place du Parvis Notre-Dame à Reims.



**1994**

L'Union Champardennaise et l'Union Nord Est fusionnent pour devenir le Crédit Agricole du Nord Est. Création d'Agilor, combinaison des mots « agile » et « or », une solution simple et rapide pour financer l'équipement en matériel pour l'agriculture et la viticulture.

**1997**

Création des « Point Passerelle » au Crédit Agricole du Nord Est. Ce dispositif inédit aujourd'hui déployé dans de nombreuses Caisses régionales s'adresse aux personnes financièrement fragilisées par un accident de la vie.



**1991**

Création de Nord Est Partenaires à la fois créateur de liens entre des investisseurs et des entrepreneurs à la recherche de capitaux et lui-même investisseur par ses prises de participation dans des entreprises locales, une proximité qui permet de conserver l'identité locale des entreprises.

**2000**

Création du Fonds d'Aide au Développement Économique et Rural (FADER). Prédecesseur de la Fondation d'Entreprise du Crédit Agricole du Nord Est, le FADER permettait de soutenir des projets associatifs autour de la solidarité et du patrimoine.

**2005**

Financement de la première unité de méthanisation dans les Ardennes.



**2018**

Ouverture du Village by CA Reims, un accélérateur de start-up au service de l'innovation.



**2010**

Création de la Fondation d'Entreprise du Crédit Agricole du Nord Est.



FONDATION CRÉDIT AGRICOLE DU NORD EST

**2022**

Rédaction de notre stratégie RSE, en cohérence avec le projet sociétal du groupe Crédit Agricole.

**2025**

Première publication d'IMPACTS+



## Des moyens adaptés aux défis locaux

La politique RSE du Crédit Agricole du Nord Est s'intègre dans le projet sociétal du groupe Crédit Agricole, illustration de sa raison d'être : « **Agir chaque jour dans l'intérêt de nos clients et de la société** ».

Dans une démarche d'amélioration continue, elle se décline en **4 piliers et 13 ambitions**. Prenant en compte l'ensemble des parties prenantes, cette politique RSE priorise les enjeux propres au territoire du Crédit Agricole du Nord Est.



### CONTRIBUER à la vitalité et à l'attractivité du territoire

S'appuyer sur la densité de nos réseaux ainsi que sur notre proximité et notre ancrage au territoire

Soutenir les projets favorisant le « bien vivre » sur le territoire

Dynamiser l'innovation

Accompagner la création et la reprise d'activités économiques



### ACCOMPAGNER grâce à nos expertises, le territoire dans ses transitions

Accompagner les filières agricoles et industrielles dans leurs transitions vers des modèles durables

Aider nos clients à réduire leur dépendance aux énergies fossiles

Orienter les épargnants vers des solutions d'investissement responsable



### ÊTRE PRÉSENT pour tous à tous les moments importants

Élargir l'accessibilité aux services bancaires

Favoriser l'insertion des jeunes dans la vie économique du territoire

Être présent auprès des habitants du territoire dans les moments difficiles



### ÊTRE UNE ENTREPRISE RESPONSABLE

Agir de manière éthique

Être un employeur responsable

Réduire notre empreinte environnementale propre

## Nos actions phares

Derrière nos actions, des projets, des réalisations et des coopérations se concrétisent. Aux côtés de nos sociétaires, de nos collaborateurs et de nos partenaires, ces initiatives témoignent de notre engagement à contribuer durablement au développement et à l'attractivité du territoire.

### PATRIMOINE

#### **Rénovation de la Cité internationale de la langue française**

La Fondation du Crédit Agricole du Nord Est, associée à la Fondation Crédit Agricole Pays de France, a soutenu à hauteur de 40 000 euros la rénovation de la Cité internationale de la langue française, installée dans le château de Villers-Cotterêts, dans l'Aisne.



LA CITÉ  
INTERNATIONALE DE  
LA LANGUE  
FRANÇAISE

### ENVIRONNEMENT

#### **Prévention de la Flavescence Dorée**

Une quarantaine de collaborateurs ont participé à la prospection du vignoble aux côtés des vignerons pour contrer la propagation de la flavescence dorée (Maladie transmise à la vigne par un insecte).



## SANTÉ

### Gestes qui sauvent

Plus de 200 sociétaires ont été formés aux premiers secours par les pompiers du territoire grâce à l'action de 20 caisses locales.



### GESTES QUI SAUVENT

## CYBERSÉCURITÉ

### Cyber & Moi

Lors de la seconde édition CYBER ET MOI 2025 au Centre des Congrès à Reims, le Crédit Agricole du Nord Est a participé à l'animation de tables rondes. L'objectif : informer et protéger les participants des cybermenaces grandissantes et notamment les entreprises.



### CYBER & MOI

## INCLUSION

### ACPEI de Châlons-en-Champagne

La Fondation du Crédit Agricole du Nord Est, associée à la Fondation Crédit Agricole Solidarité et Développement, a accompagné quatre projets de l'association Châlonnaise de Parents et Amis de Personnes déficientes Intellectuelles et/ou autistes, dont la création d'une plateforme d'appui à la parentalité.



### ACPEI

## COHÉSION ET INCLUSION

### Résidence Maïa

La résidence Maïa a été imaginée en collaboration avec la Ville de Tinquex (51) et BDL Architectes afin de requalifier une friche. Grâce au Prêt Social Location-Accession (PSLA) accordé par le Crédit Agricole du Nord Est, plus de la moitié des acquéreurs ont pu devenir propriétaires de leur résidence principale à prix maîtrisés.



## PILIER ENVIRONNEMENT

# Relever les défis environnementaux

Face à la multiplication des événements extrêmes, au vieillissement du parc immobilier et aux tensions climatiques croissantes, le territoire doit accélérer ses transitions. La priorité : répondre aux besoins des habitants tout en réduisant collectivement notre empreinte.

## Accompagner l'adaptation au changement climatique

### Les territoires font face à des enjeux majeurs :

la perturbation des cycles agricoles et viticoles liée à l'augmentation des températures, l'accompagnement de l'évolution des filières agricoles et industrielles vers des modèles plus sobres et la nécessité de rendre les logements moins énergivores dans un contexte où plus de 22 % des logements sont des passoires énergétiques\*. Ces défis appellent des solutions accessibles, locales et durables.

Aux côtés des acteurs publics, des entreprises et des ménages, le Crédit Agricole du Nord Est

contribue à cette dynamique en facilitant la rénovation énergétique, en soutenant les projets d'énergies renouvelables et en renforçant la résilience économique du territoire.

Ainsi, en s'appuyant sur les équipes expertes de la transition énergétique et environnementale, et en lien étroit avec la filiale **Crédit Agricole Transitions & Énergies**, l'objectif est d'accompagner les projets portés par les particuliers, les entreprises, les professionnels et les collectivités, en proposant des solutions concrètes, réalistes et adaptées aux réalités locales.

\*Source Insee, Fidéli 2022 ; SDES, bilan annuel de l'énergie 2021 ; Ademe, base des DPE juillet 2022-juin 2023



**Joachim ROLAND**

Conseiller en Transition Énergétique au sein du Crédit Agricole du Nord Est

« Mon métier consiste à accompagner, au-delà du financement, les entreprises du territoire dans leurs projets de transition énergétique et de décarbonation. L'accompagnement varie selon la maturité du client sur ces sujets et les degrés d'avancement des projets : sensibilisation, information, qualification de projet, sollicitation de prestataires, analyse de propositions, suivi... En complément, je relaie, auprès de nos clients et de nos collaborateurs, les événements proposés par notre filiale nationale Crédit Agricole Transitions et Énergies. »



En savoir plus





## Principaux dispositifs d'accompagnement

### Rénovation énergétique

- **Éco-prêt à taux zéro (éco-PTZ)** : financement de travaux sans avance de frais ni intérêts.
- **Prêts Transition Logement.**
- **Plateforme « J'écorénove mon logement »** : plateforme de conseils, d'outils, d'aides et de simulateurs pour estimer, financer et réaliser des travaux à l'appui de partenaires de la rénovation énergétique (EX'IM, Hello Watt et Voltalis).

### Investissements durables

- **Livret Engagé Sociétaire** : collecte d'épargne orientée vers les projets de transition du territoire.
- **Trajectoires Patrimoine** : démarche d'accompagnement global du client avec son conseiller.
- **Gamme Amundi** : solutions d'épargne et d'investissement durables.

### Énergies renouvelables

- **Financements** dédiés pour les projets photovoltaïques, de méthanisation et éoliens portés par les acteurs du territoire.
- **Investissements** en fonds propres et quasi fonds propres via des fonds de capital-investissement spécialisés.

### Assurances

- **Solutions d'assurance** : garanties dommages, offres multirisques habitation, prévention et couverture des risques climatiques.

### Mobilité durable

- **Prêts Transition Mobilité.**
- **Bonus Assurance Transition Énergétique** : 100 € offerts pour la souscription d'une assurance véhicule électrique.

### Conseil en Transition Énergétique

- **Accompagnement des clients** de la définition de leurs besoins à la mise en œuvre opérationnelle de leurs projets.

#### CHIFFRES CLÉS

**1 260**

prêts éco-PTZ accordés pour la transition énergétique pour 18 M€

**66,5 M€**

engagés dans les EnR\* dans le fonds Nord Est Partenaires dédié à la Transition Énergétique

**13,6 M€**

de projets d'EnR\* financés en 2025 aux côtés d'Unifergie et de CACIB

**82**

entreprises rencontrées par le conseiller en Transition Énergétique dédié aux entreprises

\*Énergies renouvelables



## Soutenir les transitions agricoles

Le secteur agricole de l'Aisne, des Ardennes et de la Marne, avec plus de 14 000 exploitations et près de 20 000 emplois, aborde une phase de transformation majeure: 1 agriculteur sur 2 partira à la retraite d'ici à 2030, tandis que la fragilisation de certaines filières et l'adaptation au changement climatique nécessitent des investissements pour moderniser les outils de production et sécuriser les revenus.

**La transition agroécologique impose également de repenser les pratiques.** Le maintien d'une production locale, diversifiée et résiliente permet

de renforcer la souveraineté alimentaire et la vitalité économique du territoire.

Banque de plus de 8 clients agriculteurs sur 10, le Crédit Agricole du Nord Est les soutient dans leurs projets d'énergie renouvelable dès la phase d'étude et poursuit l'accompagnement via un suivi annuel personnalisé. Il s'appuie pour cela sur **son équipe Transition Énergétique** créée en 2019, composée de 7 experts, qui a notamment réalisé une série de [podcasts dédiés à la transition énergétique en agriculture](#) pour informer les clients sur ces sujets.



**Agathe SCHAEFFER**

Chargée d'affaires agriculteurs-viticulteurs à Vouziers

*« Depuis 2024, j'aborde avec mes clients les enjeux incontournables de gestion de leur exploitation sur les plans environnementaux, sociaux et territoriaux pour leur proposer des solutions durables et adaptées à chaque situation. Celles-ci sont nombreuses : épargne salariale, protection, transmission, consommation et production d'énergie, gestion de l'eau, plantation de haies... »*

### Principaux dispositifs d'accompagnement

- **Offre « Coup de pouce PTZ Agri-Viti » :** prêt à taux zéro pour accompagner l'installation d'une nouvelle génération d'agriculteurs.
- **Trajectoires Agri :** outil de dialogue entre l'agriculteur et son conseiller, intégrant le Questionnaire Transitions Agri. Il permet d'évaluer la situation économique et environnementale de l'exploitation et d'accompagner sa stratégie de transition sur le long terme (énergie, climat, stockage carbone, etc.).
- **Offre Agilor ENR :** financement des installations photovoltaïques directement chez l'installateur.
- **Offre Agilor Transition :** financement de matériels soutenant les pratiques agricoles durables.
- **Un fonds de capital-investissement dédié au développement de l'agri-agro :** Ambitions Agri-Agro Investissement, géré par IDIA, dans lequel le Crédit Agricole du Nord Est a engagé 4,3 M€.

#### CHIFFRES CLÉS

Plus de **220**  
installations agricoles  
accompagnées

**170**  
projets photovoltaïques et  
méthanisation pour 65 M€

**166**  
Agilor Transition pour 3 M€

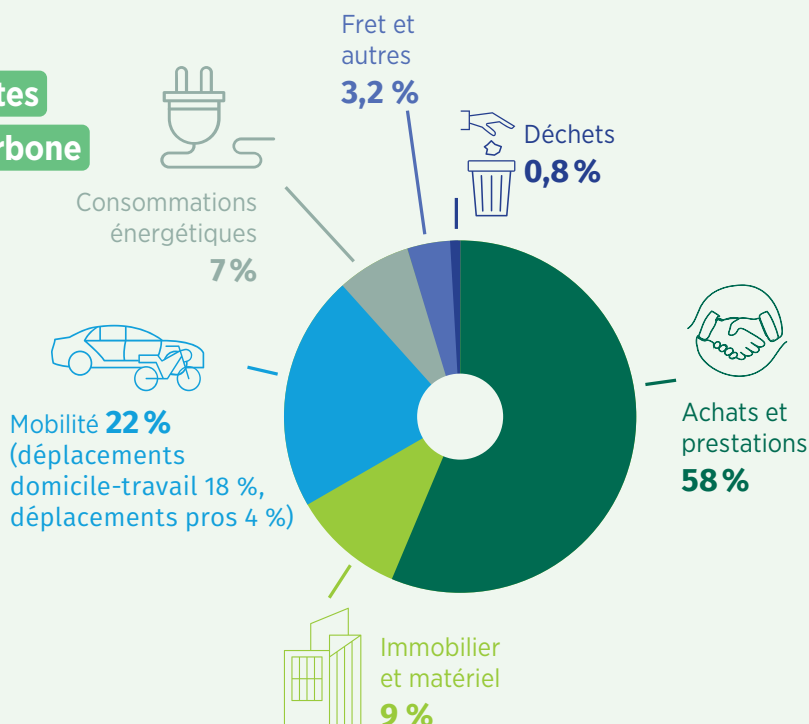
**217**  
prêts coup de pouce PTZ  
Agri-Viti pour 8,9 M€

# Réduire notre empreinte environnementale

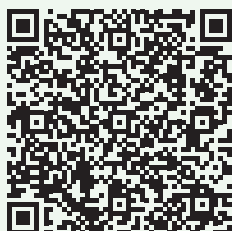
Si l'essentiel de l'impact environnemental d'une banque provient de ses financements, notre empreinte liée à notre fonctionnement interne reste un levier essentiel pour renforcer notre exemplarité.

Décarboner nos consommations d'énergie, nos déplacements et nos achats renforce notre engagement et la crédibilité de notre action auprès des parties prenantes.

## Principaux postes d'émissions carbone



Notre Bilan Carbone en ligne :



### Sobriété et efficacité énergétique

- Exploitation raisonnée des bâtiments avec la poursuite du plan de sobriété énergétique.
- Poursuite des travaux d'efficacité énergétique dans le cadre de rénovations de bâtiment (Isolations, vitrages, optimisations des systèmes de chauffage...).

### Mobilité durable et déplacements

- 24 points de recharge pour vélos et trottinettes électriques au siège, ainsi que l'organisation d'ateliers de réparation de vélos.

### Achats responsables

- Intégration d'une clause de décarbonation dans les principaux contrats de prestations de service afin d'accompagner nos fournisseurs dans leur propre trajectoire de décarbonation.

#### CHIFFRES CLÉS

**100 %**  
d'électricité renouvelable utilisée grâce au contrat d'électricité verte

**+ de 80**  
points de recharge pour véhicules électriques déployés sur le territoire pour les clients et les collaborateurs

**1**  
politique achat responsable intégrée dans les contrats fournisseurs





## PILIER SOCIAL

# Soutenir l'attractivité territoriale et la cohésion sociale

Faciliter l'accès de tous aux services essentiels, soutenir les initiatives locales et accompagner les projets économiques contribuent à renforcer la solidarité et à préserver l'attractivité du territoire.

## Renforcer le dynamisme économique local

L'économie du territoire repose sur un ensemble d'activités complémentaires — agriculture, viticulture, agroalimentaire, artisanat, commerce de proximité, innovation et tourisme — qui constituent un socle solide d'emplois et d'attractivité.

Le renouvellement des générations, l'évolution des modes de consommation et les transitions environnementales ouvrent par ailleurs de nouvelles perspectives de développement pour les acteurs économiques, notamment pour un établissement bancaire coopératif comme le Crédit Agricole du Nord Est.

### Nos principaux dispositifs d'accompagnement

#### Création, reprise et développement

→ Accompagnement de start-up via **Le Village by CA**.



→ **Partenariats** avec des acteurs incontournables de la création et de la reprise d'entreprises, en faveur de l'entrepreneuriat local.

→ Fidélisation des salariés des entreprises locales grâce aux offres de **La Banque des Ressources Humaines**.

→ Accompagnement des entreprises en capital ou quasi-capital (obligation, compte courant) avec « **Nord Est Partenaires** ».

#### Soutien aux acteurs locaux

→ Accompagnement et **soutien au tissu associatif local** via les caisses locales (culture, sport, insertion, éducation, etc.). [Retrouvez nos actions ICI](#).



→ **La Fondation du Crédit Agricole du Nord Est** apporte son soutien aux projets du territoire autour de trois axes : patrimoine, vie des territoires et inclusion.

#### Accessibilité multicanale

→ Présence territoriale affirmée avec le maintien sur nos 3 départements d'un **maillage de 113 agences de proximité**, dont **68** ont été rénovées dans le cadre du programme Agences Bienvenue depuis 2023.

→ **Digitalisation des parcours** avec une augmentation des parcours en selfcare notamment dans le domaine épargne : ouverture de compte CTO/PEA, arbitrage assurance vie.

#### CHIFFRES CLÉS

**62**

Start-up accueillies au Village by CA depuis 2018

**108**

interactions avec nos partenaires orientés créateurs d'entreprises



## Soutenir les jeunes dans leurs parcours de vie

**Les jeunes constituent un vivier essentiel pour l'avenir** et l'attractivité du territoire. Ils représentent un tiers de la population locale, soit une part significative des habitants de moins de 30 ans. Leurs besoins en matière de mobilité, de logement, de formation, d'autonomie financière ou d'insertion professionnelle traduisent des enjeux majeurs de cohésion sociale et de renouvellement démographique.

54 % des jeunes, entre 18 et 25 ans, sont accompagnés par le Crédit Agricole du Nord Est sur le territoire, à travers des solutions dédiées qui visent à favoriser leur réussite, renforcer leur ancrage local et soutenir l'émergence de talents contribuant durablement à la vitalité économique et sociale de nos 3 départements.

L'appli exclusive des clients de moins de 31 ans

### Nos principaux dispositifs d'accompagnement

#### Épargne et autonomie financière

- **Mozaïc Black** : carte et compte gratuits pour les jeunes de 10 à 18 ans, facilitant l'accès aux services bancaires du quotidien.
- **Livret Jeune** : accessible dès 12 ans, il permet d'épargner avec un taux attractif et une épargne disponible, favorisant l'apprentissage de la gestion financière.

#### Mobilité et accès à l'emploi

- **Prêt Permis à 1 € par jour** : soutenu par l'État, ce dispositif permet de financer le permis de conduire et favorise l'accès à l'emploi.

#### Accès au logement

- **Assurance habitation à 6 € par mois** : destinée aux jeunes de 18 à 30 ans, elle offre des garanties essentielles à un tarif accessible.

#### Financement des études

- **Prêt étudiant sans tes parents** : prêt sans garant, permettant de financer les études ou l'installation des étudiants.

#### Partenariats

- **Collaboration avec des établissements d'enseignement et organismes du territoire** pour soutenir l'orientation, l'insertion professionnelle et l'émergence de talents.

#### Éducation financière

- **Ateliers budgétaires** : actions pédagogiques menées auprès des jeunes pour les accompagner dans la gestion de leur budget, au sein des établissements partenaires. Ils sont réalisés par l'association « Point Passerelle » et notamment par des collaborateurs du Crédit Agricole du Nord Est dans le cadre d'un programme de mécénat de compétences.

#### CHIFFRES CLÉS

**22 500**

mineurs équipés de carte sur le territoire

**2 650**

contrats assurance habitation à 6 € par mois

**24**

partenariats avec des établissements d'enseignement et organismes du territoire au 31 décembre 2025

**1 221**

jeunes sensibilisés lors d'ateliers budgétaires

# Faciliter l'accès aux soins et accompagner le bien vieillir

Avec à peine 1 médecin pour 1 000 habitants en moyenne, le territoire du Crédit Agricole du Nord Est n'échappe pas aux tensions croissantes en matière d'accès aux soins. La diminution progressive des professionnels de santé inquiète certaines collectivités locales qui craignent de ne plus pouvoir proposer aux habitants de leur secteur un service médical, ne serait-ce que minimum.

Parallèlement, le vieillissement de la population impacte fortement nos territoires, que ce soit sur la recherche d'autonomie personnelle, de sécurité dans

la vie de tous les jours, ou encore dans la lutte contre l'isolement.

Pour répondre à ces enjeux, le Crédit Agricole du Nord Est, en lien avec la filiale **Crédit Agricole Santé & Territoires** (CAST), mobilise ses experts, afin d'accompagner les professionnels, les établissements et les porteurs de projets.

Des solutions pragmatiques sont déployées pour faciliter l'accès aux soins sur l'ensemble des territoires et accompagner le vieillissement de la population, tant à domicile qu'en matière d'hébergement adapté.



**Alix Dardelet-Lemoine**  
Correspondante Santé & Territoires

*« Dans un contexte où les acteurs sont nombreux, nous nous attachons à créer du lien avec chacun d'eux, en nous positionnant comme partenaire, ou en initiant une réflexion collective autour d'une idée nouvelle. Nous sommes à l'écoute de tous les projets, quel que soit leur degré de maturité. Notre réseau d'experts et l'appui de la filiale CAST nous ouvre un grand champ des possibles, autour de ces sujets sociétaux majeurs. »*

## Nos principaux dispositifs d'accompagnement

### Installation et développement des professionnels de santé

- **Financements dédiés** à la création ou à la reprise d'activités médicales et paramédicales, avec des conditions spécifiques pour les jeunes praticiens et les professions en développement.
- **Accompagnement à l'installation et au développement d'activité**, ainsi qu'au financement de cabinets, maisons de santé ou pôles de soins.
- **Offres CADUCEO** combinant services bancaires et monétiques.
- **Partenariats territoriaux** pour encourager l'installation dans les zones sous-dotées, en lien avec les collectivités et les acteurs institutionnels.

### Partenariats pour l'accès aux soins

- **Office santé** : réalisation de structures de soins adaptées aux territoires.
- **Omédys** : télémedecine assistée et augmentée.
- **Médicalib** : prévention au sein des entreprises du territoire et organisation de soins à domicile.

### Bien vieillir et maintien à domicile

- **Solutions de téléassistance** et prêts dédiés à l'adaptation des logements permettant le maintien à domicile dans de bonnes conditions.
- Dispositifs de **colocation seniors** en zones rurales ou semi-urbaines, avec le dispositif Cette Famille.
- Services professionnels d'**aide à domicile** pour les personnes âgées, avec le dispositif Petits-fils.

#### CHIFFRES CLÉS

**17,7 M€**  
d'investissements dans  
l'accompagnement à l'installation  
ou le développement des  
professions libérales de santé

Près de **2 400**  
téléconsultations assistées  
et augmentées sur le  
territoire (Omédys)



# Répondre aux besoins de chacun

Les parcours de vie évoluent, peuvent être marqués par des étapes importantes comme la première acquisition d'un logement, mais aussi parfois certaines situations peuvent fragiliser temporairement les personnes et les familles. Qu'il s'agisse de transitions professionnelles,

de changements familiaux ou de situations d'isolement, ces réalités soulignent l'importance de solutions d'accompagnement adaptées. Le Crédit Agricole du Nord Est veille ainsi à garantir, partout sur le territoire, un accès inclusif et sécurisé aux services financiers.

## Nos principaux dispositifs d'accompagnement

### Accompagnement des personnes en situation de vulnérabilité

→ **Point Passerelle**: dispositif permettant d'accompagner des personnes en difficulté à la suite d'un événement de vie (chômage, décès d'un proche, divorce, maladie, etc.). Il offre un accompagnement personnalisé pour traverser ces périodes de rupture.



→ **Microcrédit personnel**: soutien aux projets d'insertion socio-économique, permettant l'accès au financement pour des personnes éloignées du crédit bancaire classique, le **cap des 10 millions d'euros** de prêts solidaires a été franchi en 2025.

→ **Coups durs Pro/Agri**: dispositif d'appui aux exploitants et entrepreneurs confrontés à des difficultés ponctuelles, permettant de maintenir l'activité.

→ **Offre à 1 € par mois** dédiée à la clientèle la plus fragile : carte bancaire, virements, chèques de banque et prélèvement.

### Aide à l'accèsion à la propriété

→ Le **Prêt Social Location-Accession** (PSLA).

→ Offres dédiées **aux primo-accédants** : le PTZ boosté et l'offre à taux préférentiel.

### Deux agences dédiées aux moments de vie :

→ Une agence **succession**.

→ Une agence **majeurs protégés**.



**Nadia ZERROUGUI**  
Animatrice Point  
Passerelle Nord Est

*« Dans ma mission, ce qui m'anime, c'est la relation humaine ! J'échange avec des personnes qui traversent des moments difficiles et ont besoin d'une écoute active pour y voir clair dans leurs difficultés et être reconnues dans leurs inquiétudes. Selon les situations, je peux orienter vers un microcrédit, solliciter nos partenaires, accompagner sur le budget, et parfois simplement offrir un temps d'écoute. L'objectif final est toujours le même : les accompagner à retrouver un équilibre de vie et une sérénité. »*

#### CHIFFRES CLÉS

**1 352**

bénéficiaires  
Point Passerelle

**691**

micro crédits et crédits  
solidaires pour 4,6 M€

**86**

dossiers Coups durs  
Pro/Agri pour 3,3 M€

**9 760**

clients bénéficiaires de l'offre  
clientèle fragile à 1 € par mois



## Développer l'engagement et les compétences de nos équipes

Les métiers de la banque et du conseil reposent sur l'expertise, l'engagement et l'excellence relationnelle en proximité de nos collaborateurs. Ils constituent le premier levier de qualité de service et d'accompagnement du territoire.

### Adapter les compétences aux besoins du territoire

Dans un contexte de transformation rapide des métiers bancaires, le développement continu des compétences est essentiel.

L'ancrage territorial des équipes permet une meilleure compréhension des réalités locales, une analyse plus fine des projets et un accompagnement plus pertinent des acteurs du territoire.

Cela se traduit par le renforcement de trois grands types de compétences :

- La maîtrise des **outils digitaux** et des nouveaux usages (IA).
- **L'accompagnement stratégique** des entreprises, des collectivités, des associations, des professionnels et des agriculteurs.
- **Une expertise sectorielle** notamment sur l'immobilier et les transitions (démarche client guide ESG, risques climatiques et environnementaux).

#### CHIFFRES CLÉS

**10 800**  
jours de formation dispensés

**7,8 %**  
de la masse salariale dédiée au  
développement des compétences

## Attirer, intégrer et fidéliser les talents

L'enjeu est de proposer des perspectives durables et de donner envie de construire une carrière sur le territoire.

Le modèle coopératif, fondé sur la relation humaine, l'utilité locale et la solidarité, constitue un facteur d'attractivité et de fidélisation.

### Recrutement et intégration

- Une **trentaine d'événements** emploi et jobs dating.
- Un parcours candidat fluide et simplifié grâce à la modernisation du **site de recrutement** et à la réception des candidatures en 100 % digital.
- Des **parcours d'intégration** personnalisés.
- Un programme d'**alternance** et une politique active de **stages**.

- Des dispositifs d'accompagnement à la **trajectoire professionnelle** des collaborateurs dont la 3<sup>e</sup> édition du « Mobiliday », forum interne des métiers, réalisé dans les Ardennes.

### Dialogue social

- **8 accords**, notamment pour favoriser l'amélioration des conditions de travail, des dispositifs d'épargne salariale et la solidarité.



**Léo GABET**  
Jeune collaborateur

« Chargé de projet en transition énergétique depuis fin 2024, je mets à profit mes compétences en mathématiques et data pour contribuer au développement et au suivi des projets Énergies Renouvelables de la Caisse régionale et je suis fier que l'entreprise m'ait fait confiance pour me proposer un CDI après mon expérience réussie en stage. »

#### CHIFFRES CLÉS

**86**

nouveaux  
collaborateurs en CDI

**94 + 92**

alternants      jobs d'été

**92 + 45**

stagiaires      stagiaires  
seconde

## Créer un environnement de travail inclusif et sécurisé

L'évolution des organisations, le développement du digital et les attentes en matière de qualité de vie exigent un environnement équilibré, qui concilie flexibilité, collectif, prévention des risques professionnels et inclusion.

### Bien-être et prévention

- Des dispositifs de **formation** (Risques Psycho-sociaux, gestes de 1ers secours).
- Des **temps forts dédiés** à la santé et à la prévention (Ateliers « Troubles Musculosquelettiques » TMS, campagne de vaccination contre la grippe, ateliers de prévention des cancers féminins et masculins, défi « Tous en mouvement » pour prévenir la sédentarité, webinaire d'information sur les DYS « Troubles Neurodéveloppementaux et d'Apprentissage »).
- Un dispositif d'**arrondi de salaire** qui a bénéficié cette année à l'association Femmes Relais 08.
- Des collectes de **don de sang** et la possibilité de donner son sang et son plasma une fois par an sur le temps de travail.

### Diversité et inclusion

### Solidarité

- La promotion de la **diversité des profils et des parcours**.
- Une politique active de **féminisation de l'encadrement**.
- L'adaptation des postes et l'accompagnement des personnes en **situation de handicap**.
- Des Chèques Services à la Personne « Handicap » pour les **salariés aidants**.

#### CHIFFRES CLÉS

**88 / 100**

Index égalité  
femmes-hommes

**38 %**

de femmes parmi les  
cadres supérieurs

**7,35 %**

de salariés en situation  
de handicap



## PILIER GOUVERNANCE

# Agir de manière responsable dans nos pratiques

La conduite de nos activités repose sur des principes d'éthique, de transparence et de responsabilité, garants de la confiance et de la qualité de service sur le territoire.

## Promouvoir l'éthique et la transparence

La sécurité numérique, la protection des données et la responsabilité des achats constituent des enjeux clés pour la continuité et l'intégrité de nos opérations. En cohérence avec les référentiels du Groupe, le Crédit Agricole du Nord Est met en œuvre des dispositifs renforcés et veille à maintenir un haut niveau d'exigence.

### Principes et actions

- Systèmes de **cybersécurité** renforcés.
- Formations régulières à la **cyber vigilance** pour l'ensemble des collaborateurs.
- **Protection des données personnelles** conforme au RGPD.
- **Intégration** de critères environnementaux et sociaux dans les appels d'offres.
- Priorisation de **l'approvisionnement local** lorsque cela est possible.
- Suivi des délais de paiement et **respect des engagements** réciproques.

### CHIFFRES CLÉS

**64 %**

des achats réalisés sur le territoire

**25,9**

jours de délai moyen de paiement des fournisseurs



### Charte éthique du Crédit Agricole

Le Groupe a actualisé sa Charte Éthique afin de réaffirmer ses valeurs et ses engagements en faveur d'une conduite responsable, durable et partagée par l'ensemble de ses collaborateurs.

En savoir plus



En savoir plus



Charte des données personnelles



## Conduire nos activités avec exemplarité

L'évolution du cadre réglementaire impose une vigilance permanente et une mise à jour continue de nos dispositifs de conformité. La sécurisation des opérations, la lutte contre la corruption et la prévention des risques financiers s'appuient sur des procédures robustes et la formation régulière des équipes.

### Mesures et dispositifs

- Procédures de conformité actualisées.
- Contrôles internes garantissant la **qualité des opérations**.
- Dispositifs de **prévention du blanchiment** et du financement du terrorisme.
- Prévention des **conflits d'intérêts**.
- **Formations aux risques réglementaires**, à la prévention de la fraude et de la corruption.
- Sensibilisation continue à l'**éthique professionnelle**.

#### CHIFFRES CLÉS

**99 %**

de collaborateurs formés sur la prévention et la fraude

**98,6 %**

de collaborateurs formés sur la conformité et l'éthique

**100 %**

d'administrateurs formés sur la conformité

## Garantir la qualité de service

La qualité de la relation client repose sur la réactivité, la maîtrise des processus et la capacité à apporter des réponses adaptées. Le Crédit Agricole du Nord Est structure ses pratiques autour d'outils de suivi, d'amélioration continue et de pilotage de la performance.

### Gestion des réclamations

- Processus structuré de **traitement des réclamations**.
- **Suivi individualisé** de chaque dossier.
- Délais de traitement mesurés et suivis.

### Amélioration continue

- Analyse systématique des dysfonctionnements.
- Dispositif complet d'**écoute de la voix du client**.
- Plans d'action pour améliorer durablement la **qualité de service**.

#### CHIFFRES CLÉS

Près de **9** clients sur **10** satisfaits

**+18**  
Indice de  
Recommandation Client

**15,9**  
jours en moyenne  
pour traiter une réclamation



# S'appuyer sur la force d'un groupe

Le groupe Crédit Agricole intègre depuis son origine les enjeux sociétaux et environnementaux dans l'exercice de ses missions. Groupe bancaire coopératif présent dans 47 pays, il a adapté son action aux évolutions économiques et sociales jusqu'à devenir une banque universelle de proximité au début des années 1990.

## Des expertises au service du territoire

Les Caisses régionales du Crédit Agricole bénéficient de la solidité du modèle coopératif et mutualiste ainsi que de l'ensemble des expertises du Groupe.

Fort de plus d'un siècle d'innovation, le Groupe mobilise aujourd'hui de nombreuses filiales au service des transitions :

→ **Crédit Agricole Transitions & Énergies** (CATE) accompagne les transitions énergétiques et climatiques.

→ **Crédit Agricole Santé & Territoires** (CAST) renforce l'accès aux services essentiels et soutient la vitalité des territoires.

→ **IDIA Capital Investissement** finance les filières agricoles, agroalimentaires et les projets de long terme à impact économique, social et environnemental.

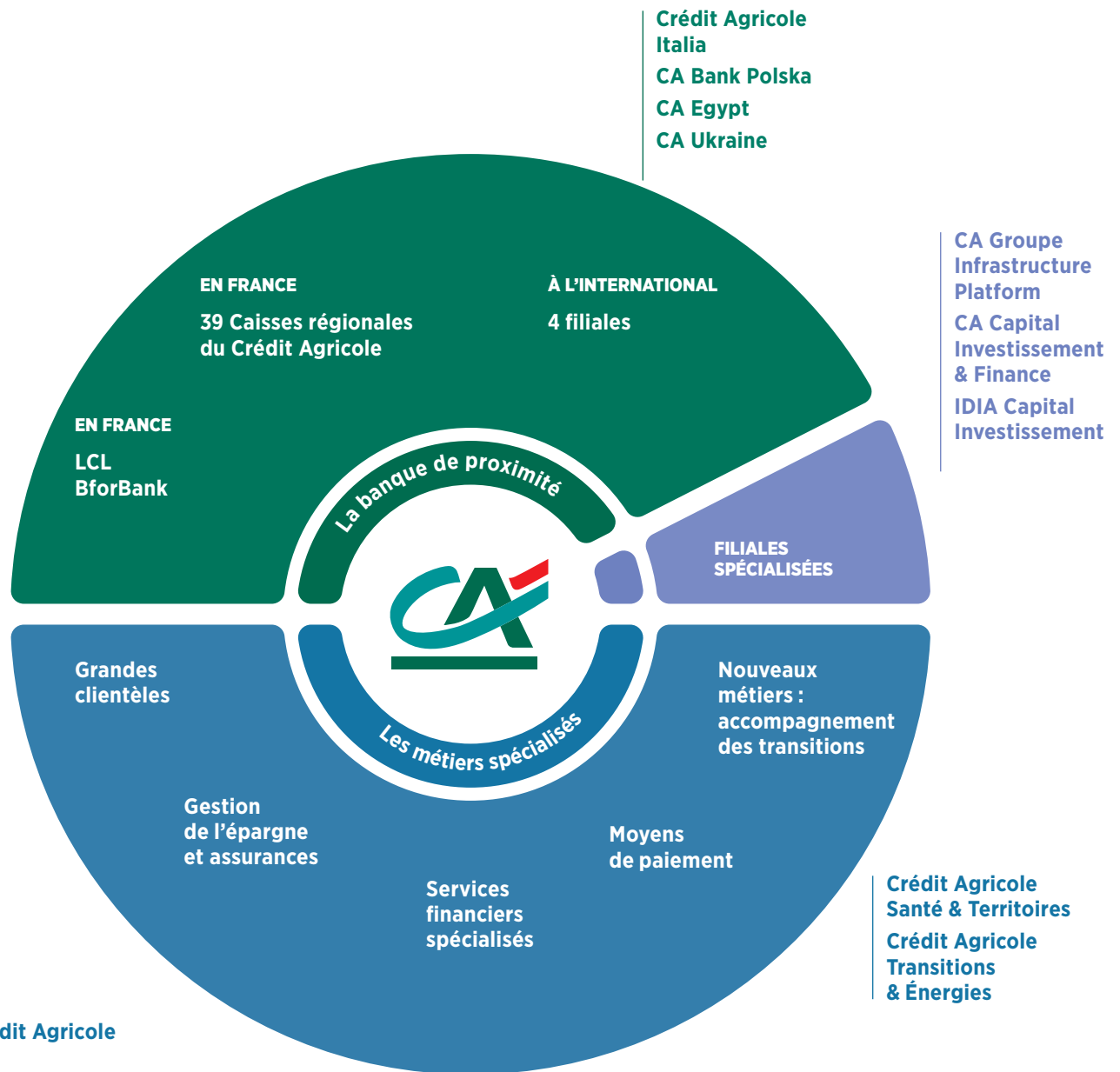
→ **CAPFM** innove autour de solutions de mobilité au service des filières et de la souveraineté économique.

→ **Amundi** structure des fonds d'investissement durables.

→ **CA Immobilier** accompagne les projets immobiliers du territoire.

De la modernisation du monde rural à la mobilisation face aux enjeux climatiques, chaque étape de l'histoire du Groupe Crédit Agricole traduit une même conviction : **être une banque utile au service du développement de son territoire.**

## Nos métiers



### Crédit Agricole

#### CIB

Banque de financement et d'investissement

#### CACEIS

Services financiers aux institutionnels

### Crédit Agricole

#### Assurances

Assurance vie, prévoyance, emprunteur, dommages

#### Amundi

Gestion d'actifs

#### Indosuez Wealth Management

Gestion de fortune

#### Crédit Agricole Immobilier

Opérateur immobilier global

### CA Personal Finance & Mobility

Financement personnel et de la mobilité

### Crédit Agricole Leasing & Factoring

Crédit-bail et affacturage

### Crédit Agricole

#### Payment Services

# Une stratégie groupe pour amplifier l'action locale

Le Groupe structure sa vision transformatrice et formule ses engagements et ses ambitions à travers son Projet de Groupe, cadre global des actions menées en matière de Responsabilité Sociale et Environnementale.

**Notre projet de Groupe, les trois dimensions de notre raison d'être**

## Projet Sociétal

Engagement pour une transition climatique et environnementale juste.



## Projet Client

Définit nos priorités pour agir dans l'intérêt de chacun de nos clients.

## Projet Humain

Traduit la richesse de la diversité des femmes et des hommes du Groupe.

Pour déployer cet engagement sociétal, le groupe a défini un plan-programme articulé autour de 10 engagements et 3 priorités stratégiques qui transforment concrètement nos pratiques métiers et façonnent nos offres :

### Agir pour le climat et la transition vers une économie bas carbone

1. Atteindre la neutralité carbone d'ici 2050
2. Conseiller et accompagner 100 % de nos clients dans leur transition énergétique
3. Intégrer des critères de performance extra-financière dans 100 % de l'analyse de nos financements aux entreprises et aux collectivités

### Renforcer la cohésion et l'inclusion sociale

4. Proposer une gamme d'offres qui n'exclut aucun client, pour favoriser l'inclusion sociale et numérique
5. Contribuer à redynamiser les territoires les plus fragilisés et réduire les inégalités
6. Favoriser l'insertion des jeunes par l'emploi et la formation
7. Amplifier la mixité et la diversité dans toutes les entités du Crédit Agricole ainsi qu'au sein de sa gouvernance

### Réussir les transitions agricole et agro-alimentaire

8. Accompagner l'évolution vers un système agro-alimentaire compétitif et durable face au changement climatique
9. Permettre à l'agriculture française de contribuer pleinement à la lutte contre le changement climatique
10. Contribuer à renforcer la souveraineté alimentaire

En savoir plus



## Principales étapes de l'engagement du Groupe

**1885**

Création du Crédit Agricole pour faciliter l'accès au crédit des agriculteurs

**Années 1920**

Soutien à l'électrification des campagnes et au développement rural

**1950-1970**

Accompagnement de la bancarisation des ménages et à l'accès à la propriété

**1991**

Le Crédit Agricole devient une banque universelle de proximité

**1997**

Création des « Point Passerelle » pour accompagner les clients en difficulté

**2003**

Signature du Pacte mondial des Nations Unies



**Pacte Mondial Réseau France**

**2011**

1er rapport réglementaire de responsabilité sociétale intégré au rapport de gestion

**2010**

Création de l'unité Sustainable Banking chez Crédit Agricole CIB

**2018**

Lancement du cadre « Green Bond Frameworks » et émission première obligation verte du Groupe (1 Md€)

**2021**

Création du projet Sociétal du Groupe Crédit Agricole



**2024**

Engagement dans le reporting biodiversité et capital naturel (TNFD)

**2025**

Publication du rapport de durabilité du groupe Crédit Agricole (CSRD)

**2022**

Lancement de deux nouveaux métiers via la création de Crédit Agricole Transitions & Énergies et Crédit Agricole Santé & Territoires



# « Agir chaque jour dans l'intérêt de nos clients et de la société »

En savoir plus



Réalisation **146** Quartier et Crédit Agricole du Nord Est.  
CAISSE REGIONALE DE CREDIT AGRICOLE MUTUEL DU NORD EST - Société coopérative à capital variable - Agréée en tant qu'établissement de Crédit - Société de courtage d'assurances immatriculée au Registre des Intermédiaires en Assurances sous le n° ORIAS 07 022 663 - RCS Reims n° 394 157 085 - Siège social : 25 rue Libergier - 51100 REIMS. IDU ADEME : FR234269\_01FBNY. Crédits photos : Getty Images.

