

NOS ACTIONS DURABLES ET RESPONSABLES

2025



NORD EST



1^{er} AXE

CONTRIBUER À LA VITALITÉ ET À L'ATTRACTIVITÉ DU TERRITOIRE



S'appuyer sur la densité de nos réseaux ainsi que sur notre proximité et notre ancrage au territoire

- 113 agences de proximité
- 1 programme de rénovation de nos agences sur 3 ans
- 52 centres d'affaires
- **128** relais CA

Soutenir les projets favorisant le « bien vivre »

- Une **fondation d'entreprise** active depuis 2010 :

Plus de **1 300** initiatives financées pour plus de 14 M€* (Dont 91 en 2025 par la Fondation du Crédit Agricole du Nord Est pour 715 0000 €)

- Des **caisses locales qui contribuent à la dynamisation** de leur territoire à travers le **soutien de projets et évènements**, pour près de 360 000 € en 2025

** Y compris par les fondations Crédit Agricole Solidarité et Développement et Pays de France*

Dynamiser l'innovation

- **62** start up hébergées au Village by CA depuis sa création en 2018
- **Des évènements en 2025** portant notamment sur la biodiversité et la bioéconomie

Accompagner la création et la reprise d'activités économiques

Capital investissement / Transition énergétique

Pour accompagner en capital ou quasi-capital (obligations, comptes courants) les entreprises :

- **113** M€ engagés sur le territoire en 2025 par Nord Est Partenaires « Capital investissement »
- Un **fonds de 100 M€ dont 66,5 M€** engagés en 2025 par Nord Est Partenaires « Transition Énergétique » pour des **projets de production d'énergies renouvelables**

Agriculture

- **228** installations financées



2° AXE

ACCOMPAGNER, GRÂCE À NOS EXPERTISES, LE TERRITOIRE DANS SES TRANSITIONS

Accompagner les filières agricoles et industrielles dans leurs transitions vers des modèles durables

- Une **équipe dédiée à la transition énergétique** et à l'accompagnement des EnR* depuis 2019

158 projets
de **méthanisation**
(dont 15 en 2025)

676 projets
d'**installation photovoltaïque**
(dont 155 en 2025)

- Accompagnement à la **décarbonation d'entreprises agroalimentaires** à travers des **financements indexés sur des critères ESG** (Environnementaux, Sociaux et de Gouvernance)

Aider nos clients à réduire leur dépendance aux énergies fossiles

- **« J'Écorénove mon logement »**, un site permettant à nos clients et prospects de s'informer sur les dispositifs existants en matière de rénovation énergétique
- **Crédit Agricole Transitions et Énergies** : la filiale du groupe Crédit Agricole pour conseiller et financer les entreprises sur les questions d'audit énergétique, de fourniture d'énergie verte, d'autoconsommation, d'efficacité énergétique et de mobilité

18 M€ d'**éco-prêts à taux zéro**
accordés en 2025

125 M€ de **grands projets EnR***
financés avec Unifergie et CACIB (dont 13,6 M€ en 2025)

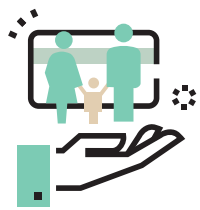
Orienter les épargnants vers des solutions d'investissement responsable

De nombreuses solutions de placements responsables, parmi lesquelles :

- **Le livret engagé sociétair (LES)** : les fonds déposés sont utilisés pour financer des projets du territoire autour de 3 thématiques :
 - **transition énergétique**
 - **cohésion et inclusion sociale**
 - **transitions agricoles et agroalimentaires**53 609 livrets pour 311 M€ d'encours au 31/12/2025
- **Le livret de développement durable et solidaire (LDDS)** permet de contribuer au financement des PME ainsi qu'à l'économie sociale et solidaire. Nos clients peuvent faire un don de tout ou partie des intérêts au profit de **19 associations locales identifiées** 1,36 Md€ d'encours au 31/12/2025

* Énergies renouvelables





3^e AXE

ÊTRE PRÉSENT POUR TOUS À TOUS LES MOMENTS IMPORTANTS



Être présent auprès des habitants du territoire dans les moments difficiles

« Dispositif Passerelle »

- Un dispositif dédié aux personnes en situation de fragilité, clientes ou non clientes, ayant des difficultés financières suite à des aléas de la vie :
5 points répartis sur les 3 départements (Saint-Quentin, Laon, Charleville-Mézières, Reims, Châlons-en-Champagne)
- Des solutions de financement dédiées :
691 microcrédits et crédits solidaires accordés en 2025

• **1 352** bénéficiaires en 2025

• **1** agence successions

• **1** agence majeurs protégés

Élargir l'accessibilité aux services bancaires

- Une présence omnicanale pour répondre aux attentes de nos clients



Favoriser l'insertion des jeunes dans la vie économique du territoire

- En 2025, le Crédit Agricole du Nord Est a accueilli **plus de 320 jeunes** (Alternants, stagiaires et auxiliaires d'été)

1 221 jeunes ont assisté en 2025 aux sessions d'éducation budgétaire organisées par Passerelle à destination des jeunes, notamment par des collaborateurs de la Caisse régionale du Nord Est dans le cadre d'un programme de mécénat de compétences



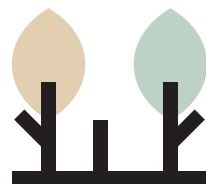


4° AXE

ÊTRE UNE ENTREPRISE RESPONSABLE

Agir de manière éthique

- Un **Comité dédié au suivi de la politique RSE** (Responsabilité Sociétale des Entreprises) présidé par la Directrice Générale
- Le Crédit Agricole du Nord Est **agit dans l'intérêt de ses clients** en leur proposant un univers de produits et services adaptés à leurs besoins
- **208 contrats assurances climatiques** souscrits en 2025
- **98,6 % des collaborateurs formés à la conformité et l'éthique**



Être un employeur responsable

- **86 embauches en CDI**
- **158 salariés promus** en 2025
- Participation à **29 job datings** sur le territoire
- En moyenne, **plus de 7 jours de formation dispensés aux collaborateurs** en 2025, y compris pour des sujets RSE
- Un index d'**égalité femmes-hommes de 88/100**
- **Le Crédit Agricole du Nord Est est une entreprise handi-accueillante**, engagée dans une démarche d'inclusion en faveur de l'emploi des travailleurs en situation de handicap
- Un dispositif d'arrondi de salaire destiné à soutenir une association **choisie par les collaborateurs**
- Un dispositif de **Compte Épargne Temps solidaire**
- **Une charte du travail à distance**

Réduire notre empreinte environnementale propre

- **Réalisation du Bilan Carbone en 2023** (18 300 tCO₂e soit 8,7 tCO₂e par salarié)
- **Tous nos sites bénéficient d'un contrat d'électricité verte depuis 2020**, divisant par 10 les émissions carbone associées
- **Plus de 80 points de recharge pour véhicules électriques** installés sur les parkings des sites et agences
- **Des tournées de fret interne optimisées** pour une réduction de **plus de 700 000 km**
- Le **remplacement de l'intégralité des chaudières au fioul** entre 2022 et 2024 par des équipements plus durables
- Un dispositif de **recyclage des cartes bancaires**



DÉCOUVREZ IMPACTS + SUR NOTRE PAGE UN ACTEUR ENGAGÉ

L'occasion de découvrir de nombreuses actions qui illustrent notre utilité au territoire en 2025



NORD EST

ca-nordest.com

Retrouvez-nous sur



CAISSE RÉGIONALE DE CRÉDIT AGRICOLE MUTUEL DU NORD EST

Société coopérative à capital variable agréée en tant qu'établissement de crédit Société de courtage d'assurances - Prestataire de services d'investissement agréé et contrôlé par l'Autorité de Contrôle Prudentiel et de Résolution, 4 place de Budapest, 75436 PARIS Cedex 09 - Siège social : 25 rue Libergier - 51100 REIMS - Tél. 03 26 83 30 00 - Télécopie 03 26 83 30 09

N° SIREN 394 157 085 RCS Reims - N° ORIAS 07 022 663 - T.V.A. : FR42 394157085 - www.credit-agricole.fr/ca-nord-est - IDU ADEME : FR234269_01FBNY

Ne pas jeter sur la voie publique

